

Objetivo: vida digna para las personas con dependencia

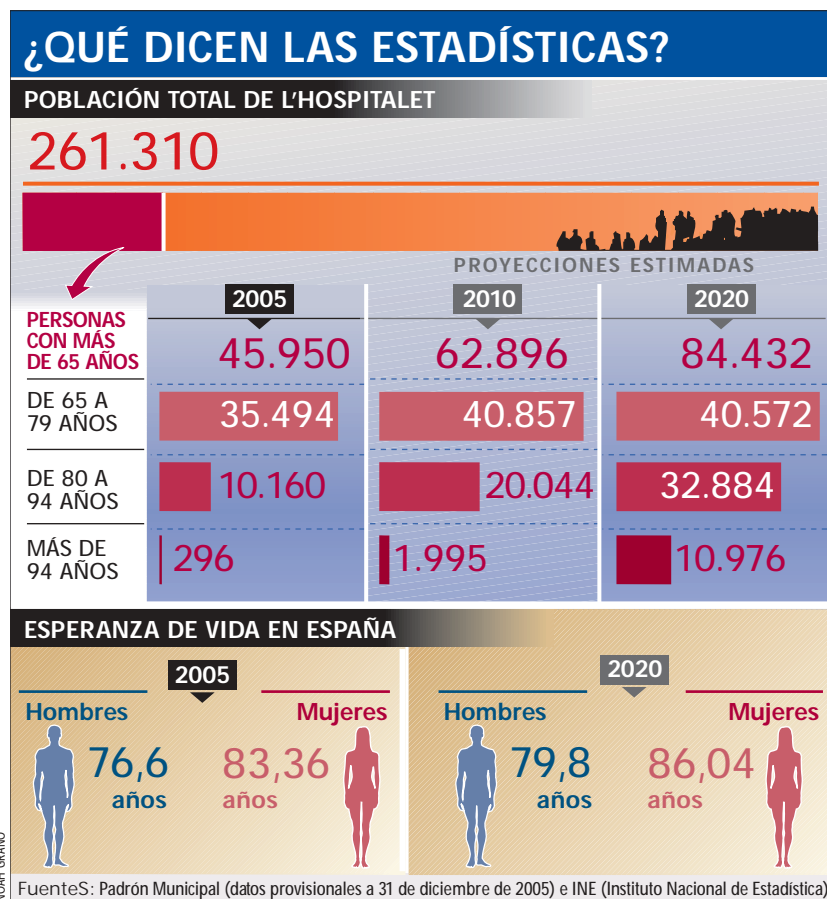
Más residencias, centros de día y tele asistencias y 2 millones de euros para incrementar la ayuda a domicilio en 2006

El Ayuntamiento ha puesto su maquinaria en marcha para mejorar y potenciar la atención a las personas con falta de autonomía, prestando más servicios y mejorando la gestión

GENT GRAN Josefa Ibáñez, 88 años y vecina de Pubilla Casas. Hace tres años que no sale de casa por su propio pie. Es la consecuencia de 14 intervenciones quirúrgicas, tres embolias y la artrosis aguda que padece desde hace tres décadas. Sus ingresos: 400 euros mensuales. Para su quehacer diario depende de la ayuda inestimable de su vecina del ático y de la atención que recibe de los servicios sociales del Ayuntamiento. A pesar de todo, 'Pepeta' derrocha ganas de vivir.

Es un ejemplo del conjunto de hospitalenses que padecen algún tipo de dependencia y que requieren de asistencia social y sanitaria de manera continuada.

Pero ¿qué se entiende como dependencia? Es el estado transitorio o permanente en el que las personas muestran una falta o pérdida de



autonomía física, intelectual o psicológica y que requieren de ayuda para la realización de las actividades de la vida diaria. Una situación que se da mayoritariamente, aunque no en exclusiva, en el colectivo de las personas mayores.

En L'Hospitalet, hoy el 17,58%

de la población tiene más de 65 años y el 3,88% supera los 80. Según las proyecciones demográficas, en 15 años el número de habitantes con más de 65 años alcanzará los 84.432 (ver gráfico). A este envejecimiento poblacional, alimentado por factores como el aumento

Recursos al alcance

Residencias sociosanitarias

Equipamiento sanitario pensado para pacientes que requieren tratamientos de rehabilitación permanente, así como control médico y farmacológico continuado.

Actualmente funcionan dos (Centre Sociosanitari Creu Roja y Centro Sociosanitario Prytanis) con una oferta de 297 plazas y está a punto de inaugurarse una tercera en el Hospital Duran i Reynals. Con ello L'H cubrirá sus necesidades en este tipo de asistencia.



Residencia asistida

Servicio de acogida con carácter permanente o temporal para las personas mayores con dependencia. Se les presta una asistencia integral en relación a las actividades de su vida diaria.

Según las estimaciones de la Generalitat, en L'H se necesitarían 1.800 plazas en el año 2010, de las cuales 1.500 deben ser públicas. En la actualidad existen 417 plazas y a partir de diferentes convenios con la Conselleria de Benestar i Família se construirán seis nuevos equipamientos, con lo cual antes de 2010 existirá una residencia asistida en cada distrito de L'Hospitalet.

Viviendas tuteladas para 'gent gran'

Son pisos para personas mayores que pueden atenderse a sí mismas pero que por circunstancias sociales y familiares no pueden permanecer en sus hogares. En febrero se ocuparán los 24 primeros pisos tutelados construidos en Bellvitge.

de la esperanza de vida o el fenómeno de la inmigración y la recuperación de la tasa de fecundidad, se suman los cambios en el modelo de familia. A partir especialmente del nuevo rol de las mujeres en la sociedad, la capacidad de apoyo que tradicionalmente han demostrado

se ha reducido. Estos indicios apuntan a que la demanda de servicios asistenciales irá en aumento en los próximos años en proporción a los usuarios potenciales.

Por eso, según el concejal responsable del Área de Bienestar Social y Familia del Ayuntamiento, José

e de los hospitalenses



Servicio Integral de Ayuda a Domicilio (SIAD)

Más de 1.700 personas mayores reciben algún tipo de ayuda social en su domicilio. Se trata de servicios de trabajadora familiar en el hogar; servicio de limpieza; servicio de lavandería; servicio de comedor, y servicio de comedor en los *casals de gent gran*. Para el año 2006, el Ayuntamiento ha previsto destinar una partida de dos millones de euros para incrementar estas ayudas.



Centros de día

Servicio de acogida diurna para personas mayores con dependencia compensatorio del hogar. Se presta en establecimientos específicos o bien desde residencias asistidas. Según las ratios, en L'H se necesitarían 537 plazas de centro de día en 2010. En la actualidad, existen 213 y se abrirán 40 en cada una de las seis nuevas residencias asistidas previstas.



Tele asistencia: seguridad y compañía permanente

Josefa Ibáñez, 'Pepeta' como la conocen en el barrio, recibe en su domicilio tres veces por semana la visita de Esmeralda, la trabajadora social que la atiende desde hace 5 años. Ella se encarga de hacerle la compra, de su higiene personal, de conseguirle las recetas médicas y de prestarle apoyo psicológico, entre otras tareas. Paralelamente, el servicio municipal de comedor a domicilio la provee de un menú diario adecuado a sus condiciones de salud

El Ayuntamiento ofrece nuevas tele alarmas para 2006. Este servicio, dirigido a mayores de 75 años, tiene un coste simbólico de 3 euros mensuales



y, cada 15 días, recibe el servicio de limpieza del hogar. A todo ello se suma su aparato de tele asistencia, también conocido como tele alarma. Este pulsador que lleva colgado al cuello la mantiene en contacto, las 24 horas, con un equipo de profesionales que le atienden ante cualquier emergencia. "Estoy muy satisfecha de este servicio. Cada día, si yo no me acuerdo, ellos me llaman para saber como estoy. He tenido dos emergencias y han acudido al momento. Me dan seguridad y a la vez compañía", dice.

Hasta la fecha, 244 hospitalenses disponen de un aparato como éste. Para el año 2006 el Ayuntamiento incrementará este servicio con 1.000 nuevas tele alarmas, que se podrían aumentar en función de la demanda. Las pueden solicitar todos los mayores de 75 años con cierto grado de dependencia que vivan solos o que estén a cargo de personas que superen esa edad. El servicio tiene un coste simbólico: 3 euros mensuales. Las solicitudes se pueden presentar en el Centro de Atención a las Familias de L'H (c. Santiago de Compostela, 10-12. Tel: 93 402 99 90).

Vicente Muñoz, "en L'H no sólo estamos creando, año a año, más recursos para ampliar la atención a los dependientes, políticas que nos sitúan a la cabeza de otros municipios similares, sino que vamos a ir más allá y ya estamos estudiando la creación de la Agencia Municipal de la

Dependencia". Se trataría de aglutinar y de gestionar de manera integral una base real de todos los prestadores de servicios sociales y sanitarios, privados y públicos, que bajo unos mismos estándares de calidad están ya al alcance de las personas con falta de autonomía.

"En la práctica —añade Muñoz— esta oficina única nos debe permitir que los servicios sociales municipales estén preparados para atender las nuevas necesidades que se le presenten a un usuario a lo largo de su tiempo de vida. Por ejemplo tras un periodo de hospitalización, ya

que su grado de dependencia puede ir variando. Técnicamente lo llamamos 'prestar un continuo asistencial'".

La planificación de recursos para la dependencia que el Ayuntamiento y la Generalitat han previsto para antes de 2010 cubrirá las necesida-

des de la ciudad. Residencias asistidas y centros de día en cada distrito, un nuevo centro sociosanitario, viviendas tuteladas y una clara apuesta por la atención domiciliaria serán los pilares para iniciar el camino hacia la universalización de los servicios sociales. # ROSA SALGUERO