

**Barris.** Les notícies dels districtes de L'Hospitalet

# El parc de Can Buxeres guanya 2,5 hectàrees i més serveis

**Districte I.** És previst que les obres, que salven el desnivell del terreny per fer-lo accessible, acabin el mes de desembre

El parc de Can Buxeres, un dels més grans de la ciutat, guanyarà 25.250 metres quadrats quan a final d'any acabin les obres d'ampliació de la zona verda, incloses en l'àrea residencial estratègica (ARE) de la Remunta. El projecte dotarà de més serveis el parc i obre nous accessos.

L'ampliació farà que el parc disposi de 60.000 m<sup>2</sup>, on s'instal·laran jocs infantils, aparells d'exercici per a la gent gran, un espai per a gossos i 2.000 m<sup>2</sup> destinats a horts urbans, amb 40 parcel·les per a entitats i col·lectius socials. A més, s'incorporen plantes de poc manteniment, reg amb aigües del subsòl gestionat per noves tecnologies i enllumenat LED.

Les obres, que van començar



Treballs a la nova zona del parc i, al fons, la passera que connecta amb el Palauet

el gener quan es van realitzar les famílies afectades del camí de la Fontenta, han permès obrir un nou accés a peu pla des del barri de Sanfeliu, al carrer de Miquel Peiró i Victori. Per salvar el desnivell entre

la zona actual del parc i l'ampliació s'ha construït una passera per a viants a l'alçada del Palauet. A més, tot és ple de camins, rampes i escales per fer accessible el recorregut i millorar la connexió entre els barris

de Sanfeliu, el Centre i Can Serra.

Ara es treballa en la consolidació dels antics edificis militars mentre que s'estudia amb les entitats l'ús que se'n farà. De moment, l'escola bressol Patufet s'hi ha traslladat. ■

## Granvia Sud

Nou procés per a la ubicació de les pistes de petanca

■ El Ple municipal va aprovar el 29 de setembre a proposta de C's, ICV-EUiA-Pirates, Guanyem L'H i CUP-PA obrir un nou procés participatiu a Granvia Sud per decidir una nova ubicació per a les pistes de petanca. L'Ajuntament, l'Associació de Veïns i el Club de Petanca l'edifici Cerdà havien acordat un emplaçament que no satisfia els veïns dels números 20, 22, 24, 28, 30 i 32 del carrer de l'Arquitectura, que han recollit signatures de protesta.

El Govern municipal ha dit que el projecte de les noves petanques es va acordar abans de la construcció dels edificis que ara rebutgen les pistes i que es va aprovar en una assemblea veïnal. Tot i això, s'obrirà un nou procés per analitzar noves ubicacions, com demana la moció, encara que sense aturar el projecte. ■

## Proyecto para el futuro Casal de la Gent Gran

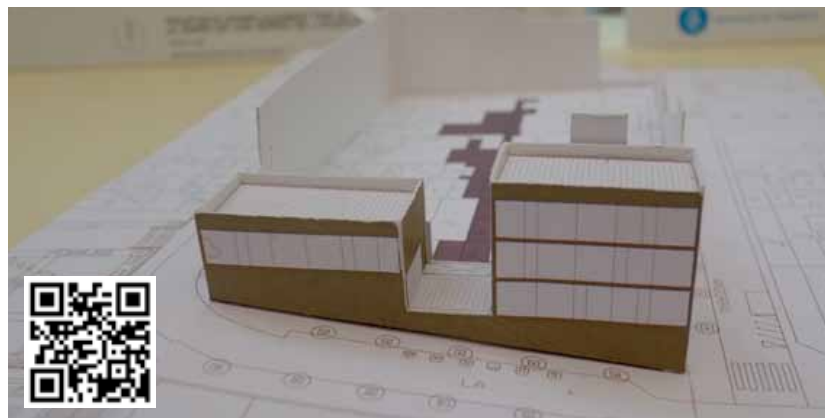
**Can Serra.** El nuevo edificio tendrá 1.200 metros cuadrados

Los socios del Casal de Gent Gran de Can Serra ya conocen el proyecto del nuevo edificio que construirá el Ayuntamiento para que dispongan de más espacio para organizar actividades. En una reciente visita al barrio, la alcaldesa Núria Marín y el teniente de alcalde

de Espai Públic, Pepe Castro, presentaron el proyecto a los usuarios.

El edificio se construirá en un solar de 381 m<sup>2</sup> entre las calles Castellbò, la Carpa y Andorra. Tendrá una superficie de 1.200 m<sup>2</sup> distribuidos en planta baja y un piso en la fachada de la calle Castellbò y planta baja y tres pisos en la fachada de la calle Andorra. Dispondrá de espacio para diferentes servicios y una gran sala polivalente.

"Hemos pasado de 300 socios a 720 -explica el secretario de la



Maqueta del proyecto del nuevo casal de Can Serra

entidad, Cristobal Quesada- y nos encontramos con mayor necesidad de espacios para tantas actividades como hacemos".

En la misma línea se han ampliado los casals de Sant Josep y Pu-billa Cases y se está construyendo uno nuevo en el Centre. ■

## Santa Eulàlia

Els veïns del carrer de Castelao volen una via més segura

■ Un grup de residents ha demanat a l'Ajuntament mesures per fer més segura la via i reduir-ne la circulació a un únic sentit, com abans de reformar-se la Granvia. L'Ajuntament ha acceptat prohibir el pas de vehicles pesants abans d'acabar l'any i col·locar un nou semàfor entre els carrers de Natzaré i de l'Aprestadora. Fonts municipals han dit, però, que no es pot eliminar el doble sentit perquè perjudicaria el trànsit de la zona. ■