

37

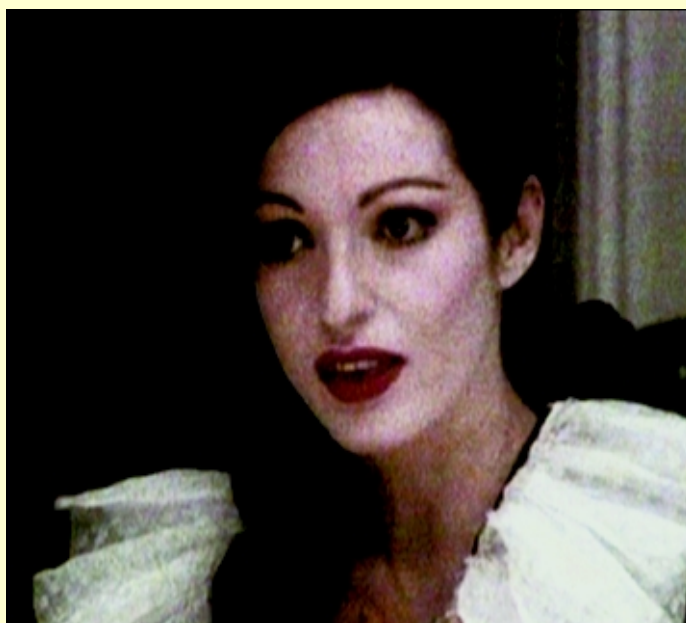
## PROGRAMACIÓ TV L'HOSPITALET

## GENER-FEBRER

## Caps de setmana de cine

(divendres, 24h, diumenges, 16.30h)

- ▶▶▶ Divendres, 31. *Coco Chanel* (1981, EUA-França, color, biogràfica, 106'). Director: George Kaczender. Intèrprets: Marie-France Pisie, Timothy Dalton.
- ▶▶▶ Diumenge, 2. *Objetivo: Banco de Inglaterra* (1960. Anglaterra, b/n, drama, 116'). Director: Basil Dearden. Intèrprets: Jack Hawkins, Richard Attenborough.

Seqüència de la pel·lícula *Coco Chanel*

Laura Catalán i Vanessa Petit, en els seus respectius programes



- ▶▶▶ Dimecres, 29, 23.30h. **La Paraula.** Xavier Bas, director TV Reus, entrevistarà Carles Francino (per confirmar)
- ▶▶▶ Divendres, 31, 23.30h. **La Setmana.**

**Horari d'emissions: de 14 a 16.30 i de 19.30 a 24h, de dilluns a diumenge*****Sí encara no sintonitzes el canal 37 UHF, truca'ns al 901 500 015***

## Temes del dia

- ▶▶▶ Dilluns, 27. De l'escola al món\*
- ▶▶▶ Dimarts, 28. Motos\*
- ▶▶▶ Dimecres, 29. Darrere l'escenari\*
- ▶▶▶ Dijous, 30. Gauche Divine\*
- ▶▶▶ Divendres, 31. Advocats\*
- ▶▶▶ Dissabte, 1. O romanò them: el poble gitano\*
- ▶▶▶ Diumenge, 2. Resum de la setmana
- ▶▶▶ Dimarts, 21. Oposicions
- ▶▶▶ Dimecres, 22. Després de l'atac
- ▶▶▶ Dijous, 23. Sèries de TV
- ▶▶▶ Divendres, 24. Univers Tolkien
- ▶▶▶ Dissabte, 25. Esports d'hivern
- ▶▶▶ Diumenge, 26. Resum de la setmana (\*Reemissió)

RECOMANEM

La nova pàgina web del Teatre Joventut, a la qual podreu accedir des de Canal-h, el portal de la ciutat a Internet ([www.l-h.es](http://www.l-h.es)).

L'escenari municipal informa des de la xarxa sobre la seva programació, tant la cartellera de temporada com els cicles dedicats als infants i els estudiants. A més, in-



clou un accés directe a la web del servei de Caixa de Catalunya per adquirir les entrades.

També la pàgina web del Joventut ofereix la possibilitat de sol·licitar informació personalitzada per subscripció sobre les activitats que es programin al teatre.

El nou servei *on line* es completa amb informació sobre la història de l'equipament i sobre com accedir-hi en transport públic o privat.



televisió de l'hospitalet