



Ramón Luque
Concejal delegado
de Medio Ambiente

---¿Qué importancia tiene la participación ciudadana en la con-

Entrevista

servación del entorno?

---Es imprescindible. Hay que impulsar un cambio de los hábitos adquiridos durante años de desarrollo y consumo en el que el derroche de recursos ha sido constante. Si queremos seleccionar los residuos, reducir la emisión de CO₂ en la atmósfera, ahorrar energía, sólo podremos hacerlo con la participación de la ciudadanía y la administración debe poner a su alcance los medios necesarios.

--- ¿Son compatibles calidad de vida y medio ambiente?

---No son contradictorios, sino complementarios. La ciencia y la investigación han demostrado que no es necesario el gas o la electricidad para tener calefacción sino que podemos utilizar energías renovables, por ejemplo. Además, aunque hoy pudiéramos derrochar recursos naturales, las generaciones venideras carecerían de ellos. Hay que hacer que la calidad de vida llegue a todos, gracias a la tecnología que nos permite preservar los recursos naturales. # c.s.

L'H por el medio ambiente

17 y 24 de enero:
Foro abierto para elaborar
nuestra Agenda 21

L'H elaborará su Agenda 21 con la participación de la ciudadanía. Para ello ha convocado un foro abierto en el que se discutirán sus contenidos

PARTICIPACION

El Foro Medioambiental de L'Hospitalet tendrá lugar los días 17 y 24 de enero en La Farga. La inscripción está abierta a la ciudadanía y el tejido asociativo del municipio para que el proceso de elaboración de la Agenda 21 de L'Hospitalet sea lo más amplio y participativo posible.

Los acuerdos del Foro Medioambiental serán ratificados por el Pleno del Ayuntamiento. De sus conclusiones se extraerá la Agenda 21 y el Pacto de Acción Local, un compromiso por una ciudad sostenible y respetuosa con el medio ambiente que podrán suscribir ciudadanos a título individual y colectivos.

Durante el foro se discutirán las propuestas elaboradas durante el año 2002 por los grupos de trabajo de la Agenda 21 y el diagnóstico de la auditoría medioambiental realizada en la ciudad. También se valorarán las encuestas ciudadanas que recogen los principales problemas que preocupan a la población en temas de medioambiente y los hábitos



¡Apúntate al Foro
Medioambiental!

En internet:
www.l-h.es/a21

Por teléfono:
93 402 99 42
93 402 91 87

de los hospitalenses en esta materia. Las encuestas ponen de manifiesto que la contaminación atmosférica y los olores, el tráfico y el ruido son los problemas que más preocupan a los ciudadanos. Por lo que respecta a los principales hábitos medioambientales

de la población, las acciones más comunes son ahorrar agua, reutilizar las bolsas de plástico o no pedirlas en los establecimientos, segregar los residuos y utilizar el transporte público en vez del vehículo privado. # c. SANCHEZ

PROPUESTAS PARA CONSTRUIR UNA CIUDAD SOSTENIBLE

Movilidad y territorio

■ Plan Director de Movilidad Sostenible: facilitar los desplazamientos a pie y en bicicleta. Contempla la remodelación de la red viaria limitando la velocidad de los vehículos, ampliando aceras y espacios públicos, con zonas de preferencia para peatones y red de carril-bici.



■ Pacto por la Movilidad: documento que recoge las principales directrices del Plan Director que podrán suscribir ciudadanos, colectivos y empresas. Un compromiso colectivo por una ciudad sostenible, accesible, segura y eficaz.



■ Plan de Aparcamientos: con los aparcamientos municipales construidos, los que están en ejecución y los proyectados hasta 2010, L'Hospitalet dispondrá de 30.000 plazas de parking.



■ Nuevo mapa del transporte público en L'H: puesta en marcha de la Línea 9 del Metro (7 paradas en L'Hospitalet), creación de una estación central en la Torrassa (metro, autobús y cercanías de Renfe), ampliación de la red de autobuses (nuevas líneas urbanas, prolongación de las existentes), construcción de una nueva estación de los FGC en Amadeu Torner y creación del Trambaix.

Contaminación y recursos

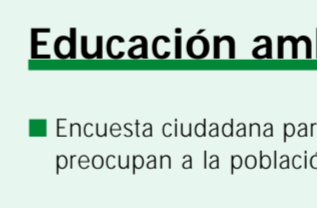


■ Plan de energías renovables: para favorecer el ahorro energético y reducir las emisiones de CO₂. Incluye una ordenanza para colocar placas solares en los nuevos edificios. Estas placas se incorporan a las instalaciones municipales. Además se instalan centrales de energía fotovoltaica.

■ Aguas freáticas: el Ayuntamiento está utilizando las aguas del subsuelo para la limpieza de calles y el riego de parques y jardines, con el objetivo de abastecer el 100% de estos servicios.

■ Recogida selectiva de orgánica: el nuevo servicio de limpieza incorpora la recogida segregada de materia orgánica que se está implantando de forma paulatina en toda la ciudad.

■ Deixalleries: L'Hospitalet cuenta con una Deixalleria municipal en la calle Arquímedes y dos deixalleries móviles que recorren todos los barrios de la ciudad.



Educación ambiental

■ Encuesta ciudadana para conocer sus hábitos y los temas que preocupan a la población

■ Fórum Medioambiental

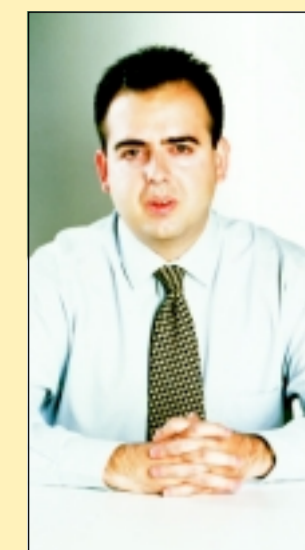
■ Compromiso ciudadano Pacto Acción Local

■ Revista trimestral

■ Visitas a equipamientos relacionados con el medio ambiente

■ Programa educativo en las escuelas

■ Introducción del medio ambiente en las celebraciones ciudadanas



J. A. Molina
Tte. de Alcalde de Urbanismo y Medio Ambiente

---¿Cómo se aplicarán los programas de la Agenda 21 al desarrollo

Entrevista

de la ciudad?

--- La Agenda 21 recoge todas las estrategias medioambientales que se llevarán a cabo en la ciudad durante los próximos años de forma transversal, de forma que cualquiera de las actuaciones municipales tendrá contenido medioambiental. Por ejemplo, en vez de contratarse un servicio de limpieza tradicional se ha elegido un equipamiento con criterios de eficacia energética y para regar los parques y limpiar las calles se utiliza agua del freático.

--- ¿Qué temporalidad tiene la Agenda 21?

---Es un programa abierto que se va moldeando con el tiempo. Recoge muchos proyectos a corto, medio y largo plazo, y además los cuantifica, no se trata de una declaración de intenciones sino de programas con objetivos y plazos concretos. Cuando se vayan cumpliendo programas, entrarán otros nuevos y, a su vez, otros se verán modificados para actualizarlos a las necesidades del momento. # c.s.