

◆ El Plan de L'Hospitalet contempla la construcción de 1.200 pisos de protección oficial

Viviendas de entre 60 y 90 m² a precio accesible, en venta y alquiler

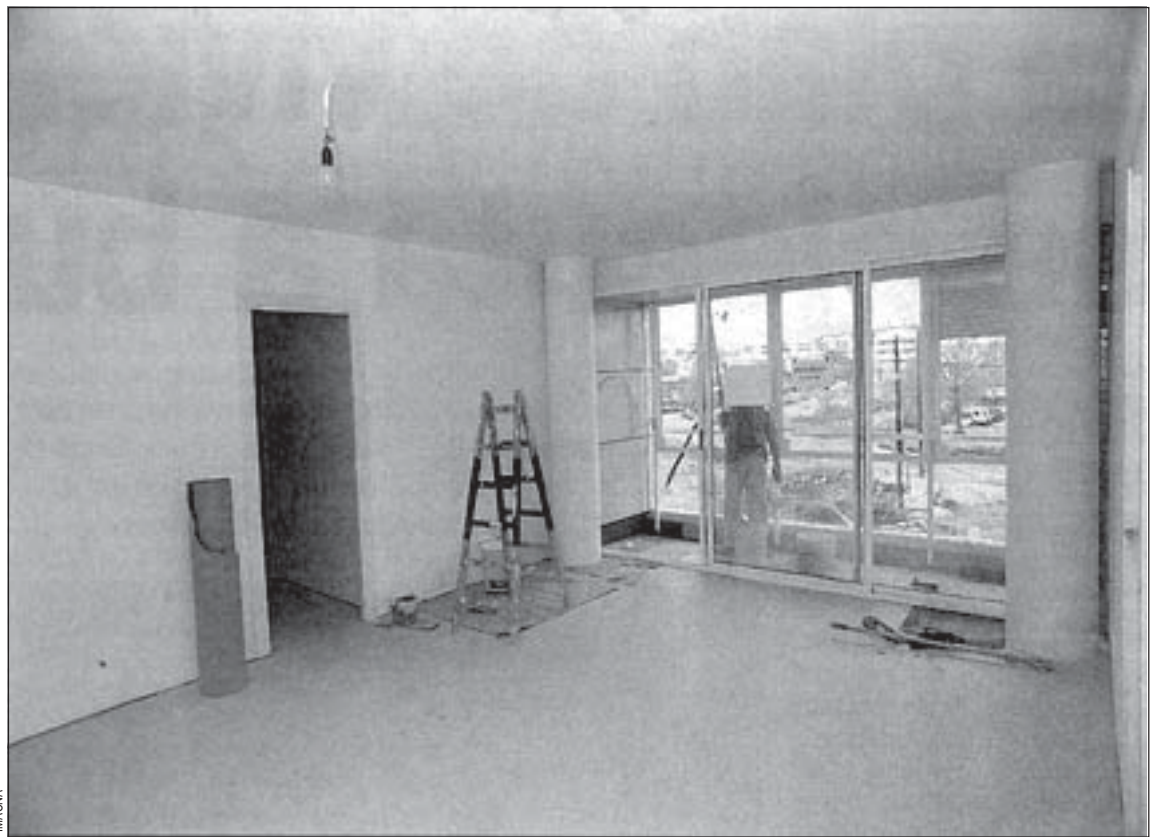
CRISTINA SÁNCHEZ

El Plan de Vivienda de L'Hospitalet plantea la construcción de pisos de diversas superficies para poder atender las necesidades de un amplio abanico de solicitantes. Las viviendas edificadas en la calle Campoamor tienen entre 60 y 90 metros cuadrados de superficie; las diseñados por Ricardo Bofill en el Gornal oscilan entre 60 y 78 metros y las que se están construyendo en la avenida del Carrilet tendrán entre 73 y 78 metros cuadrados. El resto de las viviendas previstas en el plan está aún en fase de proyecto o pendientes de ejecución.

El proyecto de Campoamor, diseñado por los arquitectos Serafín Presmanes, Fidel Vázquez y Enric Muntanyà, contempla en su primera fase 63 viviendas. Cin-

«**Ricardo Bofill diseña en el Gornal 228 pisos construidos con la técnica de 'obra seca'**

cuenta y tres se pondrán a la venta en Régimen Especial (para familias con ingresos inferiores o iguales a dos veces y media el Salario Mínimo Interprofesional) y quince en Régimen General (para ingresos no superiores o iguales a cinco veces el salario mínimo).



Las viviendas diseñadas por Bofill en el Gornal se caracterizan por su luminosidad

El edificio cuenta además con 112 plazas de parking y 9 locales para uso público o comercial.

En el Gornal, Ricardo Bofill ha proyectado cuatro edificios (574 viviendas en total, 228 en la primera fase) construidos con una nueva técnica llamada de 'obra seca'. Con esta técnica, los elementos se fabrican y luego se ensamblan sin necesidad de obra. Ejemplo de ello

es la fachada de estos edificios, cubierta por placas de color blanco realizadas por una aleación de aluminio, acero y otros materiales. Estas placas están engarzadas entre sí y colocadas sobre la estructura del edificio. Su seguridad está totalmente garantizada y su mantenimiento es mínimo. Los primeros pisos construidos se ofrecerán: 104 en alquiler en Régimen

Especial y 124 en venta en Régimen General, junto a 147 plazas de aparcamiento.

Todas estas viviendas disponen de baño completo, cocina equipada con electrodomésticos, salón comedor, lavadero, terraza y dos, tres o cuatro habitaciones, según su superficie. Las de mayor tamaño cuentan también con recibidor y armario trastero.