

# Nuevos parques y plazas para L'H



1



2



3

Parques y plazas de nueva construcción.

1. Parque de la Illa Remunta 2. Parque de la Tecla Sala 3. Plaza Milagros Consarnau 4. Plaza del Repòs 5. Obras en la plaza del Ayuntamiento 6. Primera fase del parque de Bellvitge que próximamente iniciará su ampliación



4



5



6

URBANISMO

L'Hospitalet se ha marcado el objetivo de conseguir 5 m<sup>2</sup> de zona verde por habitante y abrir nuevos espacios de encuentro y relación ciudadana que equilibren el impacto de las edificaciones y espongen el territorio. Por ese motivo, entre los proyectos urbanísticos planeados en la ciudad, se encuentran diversas operaciones para ganar plazas y zonas ajardinadas en espacios de nueva creación o remodelando los ya existentes.

Los proyectos urbanísticos que se están ejecutando en la ciudad dotarán a L'Hospitalet de

7 nuevas plazas, remodelarán otras 5 y ampliarán espacios como el parque Bellvitge. En total, 74.530 m<sup>2</sup> que se recuperan para uso ciudadano.

Para ganar terreno se han transformado espacios de uso obsoleto en nuevas zonas públicas. Es el caso de los terrenos de las antiguas fábricas Atasa y Bosch, en Santa Eulàlia, o Frasquerias Pedret en Collblanc.

*Los nuevos espacios que se construyen en la ciudad harán que L'Hospitalet gane más de 70.000 m<sup>2</sup> en zonas públicas de relación y descanso*

En la antigua Illa Bosch se está construyendo la nueva plaza Milagros Consarnau, un espacio con juegos infantiles y zona arbolada en la avenida del Carrilet. En frente se sitúa la nueva plaza Francesc Macià, en los terrenos que ocupaba Atasa, bajo la cual se está construyendo un aparcamiento subterráneo de rotación con 211 plazas. En la superficie, una amplia zona ajar-

dinada en la que se ubicará el poema transitable de Joan Brosa dedicado a L'Hospitalet. Las letras del nombre de la ciudad bajo una zona arbolada y el resto de letras del abecedario sobre una lámina de agua.

Al inicio de la calle Santa Eulàlia, junto a Riera Blanca, aparece otra futura zona verde de uso público de 10.300 m<sup>2</sup>, el entorno de la zona residencial Santa Eulàlia Parc que incluirá la Masia Can Colom y que será remodelada. Y en Collblanc, la desaparición de las Frasquerias Pedret permitirá ampliar el parque de La Marquesa, además de construir un aparcamiento subterráneo que ya está en fun-

cionamiento, viviendas de promoción pública y un centro sanitario para el barrio.

## ■ Rogers en Bellvitge

En los próximos meses comenzarán las obras de la segunda fase del parque de Bellvitge, según el proyecto del arquitecto Richard Rogers. La actuación se desarrollará en dos fases. La primera comprende una superficie de 13.800 m<sup>2</sup> en torno a la ermita, que quedará rodeada de una zona ajardinada, y que mantendrá un paisaje acorde con la zona ya urbanizada. Se incluye la remodelación de la acera norte de la ca-

lle Mare de Déu de Bellvitge.

Otro espacio que ha cambiado su uso es el solar del antiguo campo municipal de fútbol. Su traslado a la Feixa Llarga ha permitido construir viviendas en Sant Josep y crear el parque de Tecla Sala, 14.400 m<sup>2</sup> de zona verde y juegos infantiles. También de nuevo cuño es el parque ubicado junto a la Remunta, en la calle Álvarez de Castro del Centre, o la plaza de Les Entitats de Santa Eulàlia. En este caso se urbaniza el interior de la manzana que da acceso al centro cultural.

Allí donde no pueden conseguirse nuevos espacios se trabaja para mejorar los existen-

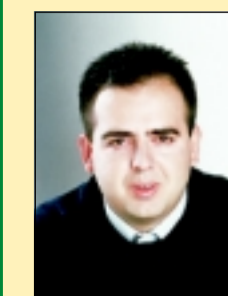
tes. Es el caso de la nueva plaza del Ayuntamiento, cuyo proyecto integrará las plazas contiguas de Mossen Homar y de Santa Eulàlia de Mérida. La reurbanización convertirá la zona en una auténtica plaza en la

*Los proyectos combinan zonas ajardinadas, arbolado y juegos infantiles con espacios destinados al tránsito ciudadano y la celebración de eventos*

que se mantendrán las especies singulares existentes y se salvará el desnivel actual. Será un amplio espacio de relación destinado a los peatones de 3.200 m<sup>2</sup> bajo en el que se construye un parking de 250 plazas.

Un proyecto similar con preferencia para los peatones, mantenimiento de la vegetación consolidada y sustitución de escaleras por pendientes integrará las plazas dels Avis y Pius XII en el entorno del Mercado de Santa Eulàlia. El recorrido por las nuevas plazas de la ciudad se cierra en Granvia Sud con la plaza del Repòs. Como indica su nombre, para el descanso de los vecinos. # c. s.

RÚBRICA



JOSÉ ANTONIO MOLINA  
TTE. DE ALCALDE DE URBANISMO

## UNA CIUDAD MODERNA Y SOSTENIBLE

El espacio público de una ciudad es un elemento fundamental para la calidad de vida de los ciudadanos y ciudadanas. Mejorando nuestras plazas y parques no sólo realizamos una operación de estética urbana, sino que realizamos una apuesta transformadora que va mucho más allá de la función ornamental.

Cuando urbanizamos una plaza o zona verde, convertimos la ciudad en un espacio más humano. Desde el Ayuntamiento de L'Hospitalet trabajamos para que nuestro espacio urbano sea accesible a las personas con movilidad reducida. Aprovechamos para racionalizar las infraestructuras de las compañías de servicios, ganamos espacio para los peatones, introducimos equipos más eficientes y ecológicos de alumbrado público, apostamos por sistemas de riego de las zonas verdes que aprovechan el agua sobrante del subsuelo...

Las obras públicas son costosas y a menudo producen molestias, pero probablemente son el mejor instrumento para conseguir que nuestra ciudad sea más moderna y más sostenible.