

EDITORIAL

LA PROMOCIÓ ECONÓMICA DE L'H

La constante aparició de nuevas tecnologies ha revolucionado tanto la vida doméstica como la actividad económica. Los últimos avances han permitido acotar los periodos de producción y mejorar la calidad del servicio, pero también suponen un importante esfuerzo empresarial para ponerse al día y competir en un mercado cada vez más exigente. Para asesorar e informar a las empresas de L'Hospitalet en esta actualización tecnológica, difícil pero necesaria, el Ayuntamiento y la Universitat Politècnica de Catalunya (UPC) pondrán en marcha el CIT, el Centre d'Innovació i Transferència. Un nexu de unió entre el mundo empresarial y el docente, gracias a la mediación municipal, que beneficiará a ambas partes, ya que el objetivo de la UPC es potenciar la implantación de las nuevas tecnologías y la formación de profesionales en este campo.

Pocas, por no decir nulas, son las competencias municipales en el campo empresarial y laboral. Sin embargo, auspiciar proyectos como éste revierten en un beneficio directo para la población: mayor número de empresas en su término municipal que generan plusvalías y puestos de trabajo. Esta iniciativa, unida a otras como el Pacto Industrial de la Región Metropolitana o el futuro vivero de empresas, pretenden contribuir a reforzar y ampliar el tejido económico de L'Hospitalet, una de las bases sobre las que pivota la promoción económica del municipio. Esta tarea no puede llevarse a cabo en solitario sin el concurso de todos los agentes implicados, la patronal, las centrales sindicales, las universidades y las administraciones, mediante convenios como éste que garanticen su implicación.

LA FIRMA

LA FUNDACIÓ INTERNACIONAL OLOF PALME

Anna Balletbó

Secretària general de la Fundació Olof Palme

La Fundació Internacional Olof Palme creada a finals de 1989, tracta de divulgar el pensament de l'humanista i dirigent socialdemòcrata suec Olof Palme.

La fundació té dues grans àrees de treball; l'àrea acadèmica i l'àrea d'ajuda humanitària i cooperació internacional. L'àrea acadèmica es divideix en tres departaments: el departament de Drets Humans, el departament de les Crisis i Conflictes i el departament de Medi Ambient.

Pel que fa a l'ajuda humanitària, la fundació ha desplegat una àmplia activitat en l'ajuda d'emergència: Somàlia, Bòsnia, Ruanda-Burundi, poble Sahrauí...

La Cooperació és també un gran eix de la nostra activitat, hem de dur a terme projectes a Zimbawe, Lituània, Cuba, Iraq i de forma molt especial a Palestina, on a més d'haver cooperat en temes d'enviament de roba, material quirúrgic pels hospitals, joguines per als nens refugiats, etc, acabem de finalitzar una residència d'orfes al centre de Gaza,



de la qual ens sentim molt orgullosos.

Es tracta de 1.500 metres d'edificació, distribuïts en quatre plantes amb capacitat per a setanta nens i nenes, instal·lacions de cuina, menjador, sala de jocs, infermeria, dormitoris...

Aquest projecte ens permet mantenir una estreta cooperació amb la zona, de manera que, en aquests moments estem treballant en el projecte d'edificació d'una escola de formació professional.

La fundació té delegacions a Barcelona, Madrid, Gaza i Brussel·les. La nostra adreça és: plaça de l'Assemblea de Catalunya, núm. 8, 08911, Badalona, telèfon 93 384 51 33.

Tenim un compte corrent de sol·lidaritat, a través del qual podeu canalitzar les vostres ajudes que ens permetran poder continuar desenvolupant la nostra tasca: 'la Caixa' 2100- 3030- 30- 2500010828.

La cooperació és cosa de tots.

CIUTADANS

L'HOSPITALET publica a cada número l'opinió d'alguns dels nostres conciutadans a l'entorn de temes diversos. Agraïm la col·laboració desinteressada de tots els entrevistats.

Què li semblen els serveis per a la gent gran?



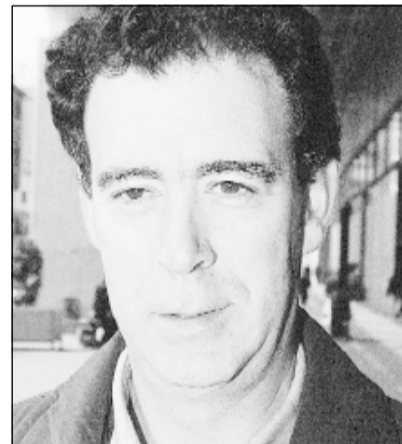
Joan Soler
Jubilat

No sé si hi ha molts serveis o pocs, perquè en general no els faig servir. La meua dona i jo tenim 70 i 72 anys, anem amb transport públic amb la tarja rosa i poca cosa més. Bé, jo vaig al casal de jubilats a passar l'estona, però penso que haurien d'haver-hi més menjadors gratuïts per a la gent gran que no té gaires recursos.



Manoli Navarro
Mestressa de casa

El primer problema és que la pensió que cobra la majoria és insuficient i això ja els condiona. I les residències són poques i molt cares. Sí que tenen la sanitat, el transport públic i moltes excursions barates, però potser no n'hi ha prou. Hi ha molts casals per anar-hi una estona, però els que tenen poca mobilitat necessiten altres ajudes.



Juan Pérez
Funcionari

El millor servei que pot tenir la gent gran són diners, i a partir d'aquí pot anar al casal o on vulgui. Però, en general, s'ho passen malament perquè crec que són abandonats per tothom. Per als familiars són una càrrega i les institucions haurien de fer residències. També podríem escoltar-los perquè tenen coses a dir, i no ens n'adonem.

L'Hospitalet

Edita: La Farga GEMSA
Adreça: c/ Barcelona, 2
Tel. 93 261 53 30 Fax 93 338 43 97
E-mail: diarilh@ssc.es
Direcció: Cristina Sánchez
Redacció: Rosa Salguero, Pilar Gonzalo, Marga Solé; **esports:** Enrique Gil; **disseny i maquetació:** E. Ortiz; **info-grafia:** Julià Giménez
Disseny de la capçalera: Comunicació i Imatge.
Publicitat: Tel. 93 261 52 00
Imprimeix: C. G. Canigó S.L.
Tiratge: 100.000 exemplars
D.L. 36444-94

Aquesta publicació no s'identifica necessàriament amb les opinions expressades pels seus col·laboradors i columnistes.

TELÈFONS D'INTERÈS

Regidoria Centre-Sant Josep	93 337 70 55	Recollida gratuïta de mobles	93 338 07 45
Regidoria Sanfeliu-el Gornal	93 338 64 71	Programa per a la Prevenció de la Sida	900 21 22 22
Regidoria Collblanc-la Torrassa	93 334 28 58	Informació al Contribuent	900 20 10 20
Regidoria Santa Eulàlia	93 298 85 80	Oficina Municipal d'Informació al Consumidor (OMIC)	93 337 61 62
Oficina Municipal Granvia Sud	93 431 69 23	CAID. Centre d'Atenció a la Dona	93 331 19 50
Regidoria Pubilla Casas-Can Serra-la Florida	93 437 71 25	Teatre Joventut	93 448 12 10
Regidoria Bellvitge	93 336 44 11	Ràdio L'Hospitalet	93 437 20 00
Guàrdia Urbana	93 337 53 53	Servei d'Atenció a les Drogodependències	93 331 76 16 (Tardes)
Policia Nacional	93 338 04 04	Renfe (informació i venda bitllets nacionals)	93 490 02 02
Bombers	93 437 00 80	Transports Metropolitans de Barcelona	010
Hospital Bellvitge	93 335 70 11 / 93 335 90 11	Correus	93 337 76 47
Hospital Creu Roja	93 440 75 00	Jutjat de guàrdia	93 402 41 58
Urgències Seguretat Social	93 333 12 12	Dipòsit de vehicles	93 261 22 22
Ajuntament	93 402 94 00 / 93 402 95 00	Centre Normalització Lingüística	93 440 22 06
Informació Municipal	93 402 94 94	Ajuntament de L'Hospitalet a Internet	http://www.l-h.es