

L'Hdigital vol adaptar-se a les noves tendències de consum informatiu. A partir de febrer, els vídeos que es penjen al portal dels mitjans de comunicació es podran reproduir des de qualsevol dispositiu mòbil

Els vídeos de L'Hdigital, en tauletes i mòbils

Cada cop són més els usuaris d'internet que naveguen des de dispositius mòbils, telèfons o tauletes. L'Hdigital dona un pas endavant per adaptar-se a aquesta tendència. A partir dels mes de febrer, els vídeos que es penjen en les diferents seccions del portal i també en el servei a la carta de Televisió de L'Hospitalet, es podran visualitzar des de qualsevol dispositiu mòbil, Android o Apple.

Aquest és el primer pas per adaptar el portal dels mitjans de comunicació als aparells mòbils. En els pròxims mesos s'oferirà una versió per a telèfon mòbil de tot L'Hdigital, més ràpida de descarregar i de fàcil ús. Posteriorment, també es posarà a l'abast dels usuaris aplicacions en els *markets* d'Android i Apple, per tal que amb un sol clic, des de l'escriptori del telèfon, es pugui accedir al portal.

A la carta

Tots els espais de Televisió de L'Hospitalet es poden consultar a la carta a L'Hdigital. En qualsevol moment, des de qualsevol lloc, a la pàgina de TV L'H es poden consultar els informatius; el reportatge



L'Hdigital estarà aviat adaptat a mòbils i tauletes

En 3 minuts; l'agenda d'activitats *Pren-ne nota*; o l'espai d'entitats *Qui som, què fem?*.

Des d'aquesta temporada, les seccions temàtiques de L'Hdigital (societat, ciutat, cultura, esports, reportatges, política) ofereixen també vídeos, perquè els usuaris puguin trobar la informació que desitgen de la forma més ràpida i còmoda. Cal recordar que moltes notícies de text també van acompanyades de vídeo.

Els audiovisuals també es poden trobar des del cercador de L'Hdigital.

tal. Si teniu dubtes sobre com cercar espais i vídeos, podeu trucar al servei d'atenció a l'usuari del portal: 93 297 28 00. |

Més informació: www.lhdigital.cat



Televisió de L'H
Escaneja aquest codi QR amb el telèfon o la tauleta i accedeix als vídeos de Televisió L'Hospitalet.

DIARI L'H

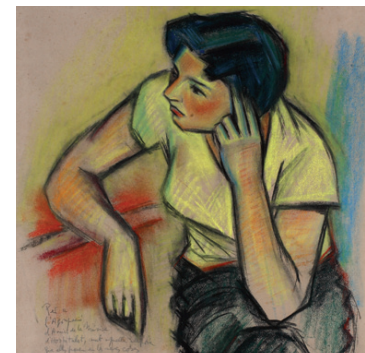
La publicació municipal inicia la ronda d'entrevistes amb els portaveus dels grups polítics de l'Ajuntament

El Diari de L'HOSPITALET comença amb l'edició de gener la ronda d'entrevistes amb els portaveus dels diferents grups municipals amb representació a l'Ajuntament de la ciutat, PxC, ICV-EUiA, CiU, PP i PSC. La primera entrevista es publica en aquesta edició i en endavant anirem parlant amb la resta de portaveus dels grups, de menor a major representació, per conèixer la seva tasca, els seus objectius, la seva visió de la ciutat i la seva opinió sobre l'actualitat política.

TELEVISIÓ L'H

28/01/2013: exposició 'La muntanya de sal'

Dins de l'espai *L'H Actualitat* de Televisió L'Hospitalet (que s'emet de dilluns a dimecres a les 19.30h), el reportatge del programa *En 3 minuts* estarà dedicat el 28 de gener a l'exposició sobre el fons d'art de L'H oberta a la Tecla Sala.



RÀDIO L'H

'Tot en joc', els diumenges d'11.30h a 14.30h

No et perdís els diumenges, per L'Hdigital i per la TDT, el programa esportiu radiofònic de L'Hospitalet, amb seguiment de les principals competicions esportives de les entitats de la ciutat.



L'H DIGITAL

GUANYADORA D'UN VOL AMB RYANAIR

Maria Neus Abellaneda ha estat la guanyadora del concurs de L'Hdigital El teu Nadal. Maria Neus ha obtingut dos bitllets d'avió de la companyia Ryanair per enviar-nos a lhdigital@lhcomunicacio.cat diverses fotografies i els seus comentaris sobre els seus records d'aquestes festes, que reproduïm a continuació.

MARIA NEUS ABELLANEDA ARBÓS (EL CENTRE)

Sóc filla de la Neus Arbós, ambdues nascudes a L'Hospitalet, som de la família de cal Matxacot. Us envio diverses fotografies de quan vaig donar la carta als Reis a la plaça de l'Ajuntament l'any 1967 i d'un ase de joguina que em van dur a la casa on vivíem, al carrer d'Enric Prat de la Riba, 203. Va ser un dels millors nadsals. També envio una altra imatge de quan la meva germana petita Silvia i jo vam anar a dur la carta als Reis, a la plaça de l'Ajuntament l'any 1973. A la meva germana li feia una mica de por el rei i plorava.



FOTO CEDIADA PER NEUS ABELLANEDA

CONEIXES LA HISTÒRIA DEL PONT DE LA TORRASSA?

El document del mes de l'Arxiu municipal és una foto de la inauguració del pont de la Torrassa, el 1935.

Són molts els ponts que creuen la ciutat.

Explica'ns què saps dels ponts de L'H, anècdotes i històries que t'hagin passat al correu lhdigital@lhcomunicacio.cat i participaràs al sorteig d'entrades per a espectacles.



La història del pont de la Torrassa
Escaneja el codi QR i coneix la història del pont d'en Jordà, inaugurat l'abril del 1935.

TELÈFONS D'INTERÈS

AJUNTAMENT			SERVEIS D'URGÈNCIES		ALTRES SERVEIS		
Oficina d'Atenció al Ciutadà	93 402 94 94	www.l-h.cat	Telèfon únic d'emergències (Mossos d'Esquadra, Bombers, Protecció civil i urgències sanitàries)		012	www.gencat.cat	
Districte del Centre-Sant Josep-Sanfeliu	93 402 99 04		Sanitat Respon	061	Oficina Municipal de l'Habitatge	93 334 79 59	www.lh2010.cat
Districte de Collblanc-la Torrassa	93 447 03 60		Guàrdia Urbana	93 409 10 92	Oficina Municipal d'Escolarització	93 402 96 67	
Districte de Santa Eulàlia-Granvia Sud	93 298 85 80		Comissaria dels Mossos d'Esquadra	93 413 13 00	SIOT (Recursos Socials)	93 402 99 90	
Districte de Pubilla Cases-Can Serra i la Florida-les Planes	93 403 29 90		Jutjat de guàrdia	93 554 81 45	Servei de suport a les comunitats de veïns	93 402 60 43	suportcomunitats@l-h.cat
Districte de Bellvitge-el Gornal	93 264 15 64		Jutjat de violència domèstica	93 554 82 20	Cita prèvia DNI i passaport	902 247 364	www.citapreviadnie.es
Regidoria de Sanfeliu	93 261 11 75				Tanatori	93 263 02 02	

Telèfon d'Incidències i Manteniment a la Via Pública (VIA) 900 28 29 30

Telèfon d'Incidències de la Convivència i el Civisme (TIC) 93 402 94 44