

EXPANSIÓ

Las expectativas de L'Hospitalet como uno de los motores de la economía de Catalunya a partir del desarrollo del Distrito de Granvia L'H están afianzándose a un ritmo imparable. Según las cifras que baraja el Ayuntamiento, las actuaciones urbanísticas previstas suponen actualmente el foco de inversión pública y privada más importante de Catalunya, con más de 2.000 millones de euros de inversión global. Además, en cuanto a volumen de construcción, es la tercera operación metropolitana, con un potencial global de techo edificable de 1,79 millones de m², después del distrito barcelonés 22@ y del Parc Tecnològic del Vallès.

Su proximidad al aeropuerto y a las grandes arterias de comunicación terrestre y la dotación de transporte público prevista lo sitúan en una posición competitiva y atractiva para negocios de actividad terciaria, especialmente aquellos centrados en servicios a empresas, logística, investigación y desarrollo. En este sentido, en los últimos meses se han concretado nuevas operaciones inmobiliarias de envergadura que sumadas cubren la mayor parte del techo edificable reservado a oficinas, hoteles y equipamientos, un 66% del total de la edificabilidad.

Todo ello va ligado a la generación de riqueza que el desarrollo de Granvia L'H está suponiendo para el municipio. Según la primera teniente de alcalde, Núria Marín, responsable de Hacienda, "las nuevas actividades económicas en esta zona nos están permitiendo transformarla urbanísticamente y a la vez obtener más recursos para la ciudad y crear nuevos puestos de trabajo".

Las cifras hablan por sí solas. Del año 2000 a 2006, el Impuesto de Bienes Inmuebles en el Distrito Económico ha pasado de 1,8 millones de euros a los 5,1 millones previstos, mientras que la plusvalía (Impuesto sobre el Incremento del Valor de los Terrenos) ha variado de 950.000 euros en 2000 a 3,5 millones previstos para 2006, es decir, un tercio de la recaudación global prevista para este ejercicio. Se suma el Impuesto de Construcción de Obras Mayores según el cual las arcas municipales recaudan el 4% del presupuesto global de cada obra. "Gracias a parte de estos recursos estamos financiando la transformación de los barrios del norte y nuevos servicios como el de mediación, nuevas guarderías o el refuerzo de la limpieza viaria", explica Marín.

Granvia L'H: el es de la nueva eco

La tercera operación del área metropolitana en techo edificable

En cuanto a la ocupación, las previsiones son que en la próxima década haya 30.000 nuevos puestos de trabajo. Hoy, se localizan unos 10.000. Entre los más recientes, se cuentan los 1.000 trabajadores del Centro Comercial Gran Vía 2; 450 de Ikea; 500 del hotel Hesperia Tower; 150 de Fecsa-Endesa o los 100 que prevé contratar el grupo Porcelanosa, una de las empresas más recientes.

Plaza de Europa, el epicentro

El Distrito Económico de L'H, con 163,4 Ha de superficie, gira entorno al eje de la Granvia, actualmente en fase de transformación para dejar de ser una vía rápida y convertirse en un paseo urbano que permita ir a pie desde Bellvitge hasta la plaza Cerdà. Después del verano to-

dos los carriles soterrados estarán abiertos al tráfico, mientras que la urbanización del nuevo paseo se finalizará a mediados de 2007.

La plaza de Europa, ideada por Albert y David Viaplana, además de un área residencial con 1.684 viviendas —474 de protección oficial—, será el espacio central de este distrito de negocios, escaparate de inmuebles singulares firmados por arquitectos de renombre. A este nuevo skyline, concentrado en una superficie equivalente a 33 manzanas del Eixample, se suman el complejo de negocios de la City Metropolitana cuya construcción se iniciará este año; las instalaciones de la Ciutat de la Justícia que ocupará a 4.000 trabajadores, y los nuevos pabellones de Fira de Barcelona, que la convertirán en el segundo recinto ferial más grande de Europa. # R.

RÚBRICA



GENERAR RIQUEZA PARA REPARTIRLA

CELESTINO CORBACHO
ALCALDE DE L'HOSPITALET

Felipe González recomendó a un líder latinoamericano que "la pasión por repartir la riqueza debe ir unida a la pasión por generarla". Las actuaciones urbanísticas que se están llevando a cabo en L'Hospitalet se han convertido en un instrumento que genera riqueza que llega a toda la ciudad y permite transformarla barrio a barrio. El gobierno municipal aprovecha oportunidades que le permiten afrontar proyectos que de otro modo habrían resultado inalcanzables.

Al empuje del Ayuntamiento para que la ciudad mejore barrio a barrio debemos sumar el trabajo de muchos vecinos y vecinas que se han convertido en agentes de esa transformación y a los que acoge la nueva Granvia. Ejemplos como el joven de Bellvitge que ha llegado a la elite de los fogones en su propio barrio o como el taller en Pubilla Casas que ahora es una empresa puntera de la industria aeroespacial son el resultado de la conjunción de esfuerzos de los que creemos en el futuro de L'H.

ÁREA DE NEGOCIOS



SUPERFICIE
163,4
HECTÁREAS

POTENCIAL DE TECHO EDIFICABLE
TOTAL:
1,79
MILLONES DE M²

DISTRIBUCIÓN
66%
oficinas
equipamientos
hoteles
comercio

GRANDES OPERACIONES INMOBILIARIAS PARA LA CONSTRUCCIÓN DE OFICINAS Y EQUIPAMIENTOS (ARQUITECTOS ENTRE PARENTESIS)

Plaza de Europa (Albert y David Viaplana)

- **Torres Fira** (Toyo Ito, Fermin Vázquez)
- **Hotel Habitat** (Enric Ruiz-Geli)
- **Hotel Catalonia** (Jean Nouvel, Ribas & Ribas)
- **Edificio Copisa** (Óscar Tusquets, Carles Diaz)
- **Oficinas Repsol** (T. Dominguez y otros)
- **Torres Fadesa** (H. Piñón y A. Balaguer)
- **Viviendas protegidas** (Promotores Incasol, Confederación de Asociaciones de Vecinos de Catalunya, UGT y CCDO)

Otras ubicaciones

- **City metropolitana** (Jean Nouvel, Ribas & Ribas)
- **Ampliación Fira de Barcelona** (Toyo Ito, Fermin Vázquez)
- **Ciutat de la Justícia** (David Chipperfield, Fermin Vázquez)

ACTIVIDADES ECONÓMICAS EN MARCHA

Centros comerciales

- Gran Vía 2

Hoteles

- Hesperia
- Prestige

Empresas

- Alpi, Caprabo, Federación Farmacéutica, Filmox, Grohe, Gutmar, MRW, Po



NOAH GRANÓ

caparate onomía

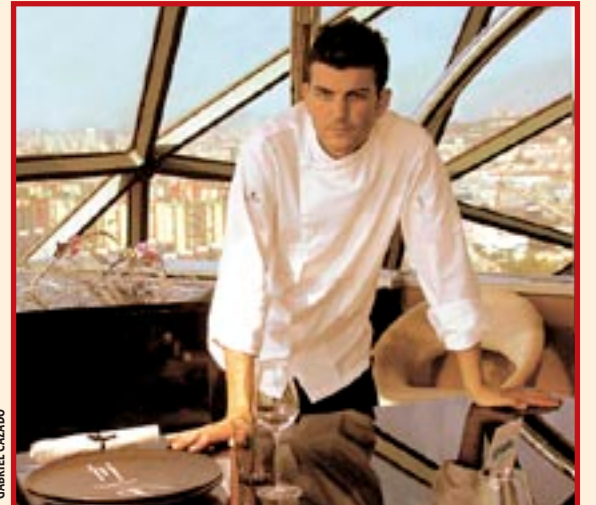
reservado a oficinas y servicios



EMPRESAS Y TRABAJADORES

JOSÉ MONCAYO
COCINERO DEL RESTAURANTE EVO

Sus compañeros le llaman Pepe. Este joven de Bellvitge, de 27 años, es uno de los cocineros del equipo de Santi Santamaría en el restaurante EVO ubicado en la cúpula del Hotel Hesperia Tower. Estudió en la escuela universitaria de hostelería CETT del Valle Hebrón y su anterior trabajo fue en el reconocido Racó de Can Fabes, en Sant Celoni. Ahora se muestra encantado de trabajar cerca de casa y con "vistas". "La expansión de L'H es importantísima -dice-, pero lo negativo es que con el crecimiento todo ha subido, empezando por los pisos".



GABRIEL CAZADO

ALICIA ALBA CASANOVAS
COPROPIETARIA DE WORKSOLUTION

A sus 32 años, esta ingeniera técnica industrial, vecina de Granvia Sud, es socia y trabajadora de la empresa Worksolution. Después de formarse en finanzas a través del Área de Promoción Económica creó este negocio de servicios informáticos en 2001 y no dudó en instalar la oficina en Granvia L'H. "La zona es idónea. Estar aquí es como tener pedigrí", dice. Pero apunta que pronto necesitarán más espacio y temen no poder acceder a los alquileres de la plaza de Europa. "Se deberían prever oficinas al alcance de la pequeña empresa", opina.



GABRIEL CAZADO

JOSÉ LUIS GALÁN
GERENTE DE PORCELANOSA CATALUNYA

Son los nuevos vecinos de Granvia L'H. Este grupo empresarial líder en pavimento y revestimiento cerámico aterrizó en el Distrito Económico el 1 de abril. Su gerente en Catalunya se muestra satisfecho de las nuevas instalaciones, desde las que sirven tanto a empresas como al consumidor individual. "Disfrutamos de unas comunicaciones excelentes, lo que nos facilita la logística para distribuir nuestros productos por Catalunya. Nos ha tocado la lotería al encontrar este edificio ubicado en un entorno comercial que nos es muy propicio", dice.



GABRIEL CAZADO

JOAN MARTORELL
PRESIDENTE EJECUTIVO DE GUTMAR

La NASA o la compañía de aviación Airbus son algunos de los destinatarios de la maquinaria de precisión aeronáutica que diseña y produce la empresa Gutmar, fundada como taller en Pubilla Casas en 1951 y ubicada en el Distrito Económico desde 2000. Hoy tiene 60 trabajadores, el 50% de L'H, ocupa 2.600 m² y cuenta con un avanzado departamento de I+D. Para acometer su plan de expansión, sin embargo, necesita cuadruplicar sus instalaciones y doblar la plantilla. "Lamentablemente aquí nos falta espacio", apunta su presidente ejecutivo.



GABRIEL CAZADO