

LA OFERTA ACTUAL SUMA 741 PLAZAS HOTELERAS REPARTIDAS EN CINCO EDIFICIOS



TRAVELODGE L'HOSPITALET (★★★)

Inauguración: marzo 2006.

Plazas: 83 habitaciones distribuidas en 4 plantas.

Plantilla: 20 trabajadores, el 50% residente en L'H.

Edificio proyectado por el equipo Aguirre Newman para la cadena hotelera británica Travelodge, líder en Reino Unido e Irlanda en hoteles funcionales de bajo coste. Éste es su tercer hotel en España.

AC SOM (★★★ superior)

Inauguración: 2001.

Plazas: 102 habitaciones distribuidas en 12 plantas.

Plantilla: 32 personas, el 28% residente en L'H. Empezó perteneciendo a la división hotelera de la inmobiliaria Grupo Hábitat y desde hace un año pertenece a la cadena AC Hoteles. La arquitecta responsable del proyecto fue Margarita M. Alonso Arias. Preven cerrar el 2006 con una ocupación del 66 por ciento



SOLVASA BA

Inauguración: 2001.

Plazas: 116 habitaciones

Plantilla: 35 trabajadores

Edificio de 2.600 m². Grupo Prosol Ges para reuniones d

Las fábricas d

Una cuarta parte del personal que trabaja en los cinco hoteles

La transformación de L'H está abriendo la ciudad al mercado hotelero. Al menos nueve hoteles funcionarán antes de 2010, orientados al turismo de negocios y al servicio a la empresa

NEGOCIOS L'Hospitalet ha pasado en menos de cinco años de no tener más que alguna pensión recondita a disponer de cinco hoteles y a tener proyectados otros cuatro que entrarán en funcionamiento paulatinamente antes del año 2010. Todos ellos se han concentrado entorno al distrito Granvia L'H.

Donde hasta no hace mucho había actividades contaminantes y terrenos marginales, hoy se extiende el Distrito Económico de L'H, que está llamado a ser uno de los

motores de la Catalunya del siglo XXI, concentrando en 163,4 hectáreas 1,79 millones de m² de techo edificable dedicados en un 66% a actividad terciaria. Negocios de la nueva economía que justifican y alimentan a la vez la proliferación de establecimientos hoteleros en la zona, todos ellos construidos en edificios singulares firmados por primeras figuras de la arquitectura internacional. Estos hoteles, además de situar a L'H en las guías turísticas, contribuyen a generar riqueza y a crear ocupación. En conjunto suman 741 habitaciones y dan trabajo a 347 personas, 81 de L'H.

Desde que se puso en marcha el primero de los cinco actualmente en funcionamiento –inaugurado en 2001 y hoy perteneciente a la cadena AC Hoteles– hasta que abrió sus puertas el último, el Hesperia Tower en 2006, las arcas municipales han ingresado en concepto de tasas de apertura y licencia de obras (ICO) una cifra global de 2,1 millones de euros. Además, sólo en el 2006, estos cinco establecimientos han

Primeras firmas de la arquitectura internacional, como Richard Rogers, Jean Nouvel o Toyo Ito se cuentan entre los autores de los proyectos hoteleros para la nueva Granvia

pagado más de 416.000 euros entre IBI, IAE y basuras industriales.

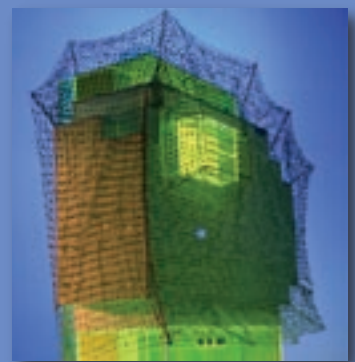
Según el alcalde, Celestino Corbacho, "cuando en 1999 incluimos un Plan de Hoteles dentro del programa de transformación de la ciudad L'Hospitalet 2010, nos planteamos, además de dotar la ciudad de un servicio que no tenía, aumentar la base fiscal del municipio, es decir, generar más ingresos para reinvertirlos en la mejora de los barrios, sin necesidad de aumentar la presión fiscal a los ciudadanos. Pero lo importante era que en estos es-

ESTABLECIMIENTOS PROYECTADOS

GRUPO HABITAT (★★★★)

135 habitaciones, 10 plantas

Su singular fachada, concebida por el arquitecto catalán **Enric Ruiz Geli**, cambiará de color según el tiempo atmosférico. Su inauguración está prevista para 2008



CATALONIA (★★★★)

358 habitaciones, 10 plantas

Edificio de 105 m de altura, proyectado por el francés **Jean Nouvel** y **Riba&Riba**, con tres plantas conectadas. Su fachada será blanca y negra. Abrirá en 2008

CITY METROPOLITANA (★★★★★)

330 habitaciones

Complejo de negocios de 11 edificios coproyectados por **Jean Nouvel** y **Riba&Riba** para el Consorci de la Zona Franca. 42.000 m² se reservan para uso hotelero y comercial



TORRES FIRA (★★★★★)

345 habitaciones

Santos Hoteles ha adquirido la torre proyectada por **Jean Nouvel** como uno de los edificios que marcará la entrada a la Fira de L'H. El hotel tendrá una altura de 105 metros

**SOLVASA BARCELONA (★★★★)**

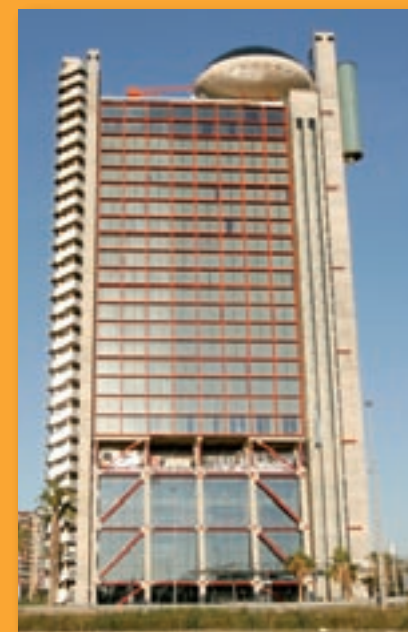
2004
habitaciones distribuidas en 6 plantas.
trabajadores, un 40% de L'H.
m² proyectado por Villavieja Arquitectos para el
Estión Inmobiliaria, SL. Cuenta con 6 salones aptos
e hasta 400 participantes.

**PRESTIGE CONGRESS (★★★★)**

Inauguració: 2004
Plazas: 160 habitaciones convertibles en 160 despachos.
Plantilla: 60 trabajadores, el 30% reside en L'H.
Hotel concebido especialmente para prestar servicio a empresas y ejecutivos. Cuenta con servicios tecnológicamente punteros y con 950 m² de salas con capacidad de entre 10 a 800 personas.

HESPERIA TOWER (★★★★★)

Inauguración: junio 2006
Plazas: 280 habitaciones, 27 plantas, centro de convenciones de 5.000 m².
Plantilla: 200 trabajadores, 15% de L'H.
Singular torre de 107 m. proyectada por Richard Rogers para la cadena Hesperia. El restaurante EVO, que se asienta en su cúpula, ha sido reconocido recientemente con una estrella Michelin.



el siglo XXI

es que operan en L'Hospitalet reside en la ciudad

S

nes, 25

m. de
lo por el
ouvel y
n dos tor-
Su fachada
y la norte,
2008



RA

nes
ha ad-
granate
Toyo Ito
os dos edi-
arán la en-
n Granvia
drá 115 m.



El Plan de Hoteles previsto dentro del Programa L'Hospitalet 2010 persigue incrementar la base fiscal del municipio, crear un servicio inexistente hasta 2001 y generar puestos de trabajo

tablecimientos acabaría trabajando gente. Ése es el gran objetivo, crear puestos de trabajo".

El Distrito Económico de L'H, con la Granvia como eje central, cuenta con una localización estratégica respecto al Aeropuerto, el Puerto y las principales vías de acceso a Barcelona. Las actuaciones en marcha junto con las previstas son el foco de inversión pública y privada más importante de Catalunya, con cerca de 2.000 millones de inversión global, y lo sitúan como la tercera área de negocios metropolitana por de-

trás del distrito barcelonés 22@ y del Parc Tecnològic del Vallès.

En cuanto a puestos de trabajo se estima que una vez el distrito esté al completo, con la plaza de Europa edificada, la Fira, la Ciudad de la Justicia y la City Metropolitana a pleno rendimiento, se creen 30.000 empleos localizados, mayoritariamente en el sector terciario.

De los 1,79 millones de m² de techo edificable previstos en Granvia L'H, más de 100.000 m² se han reservado para hoteles, con una previsión de 2.150 habitaciones. Los cinco que operan hasta el momento son: AC Som y Travelodge, de 3 estrellas; Solvasa y Prestige Congress, de 4 estrellas, y el Hesperia Tower, de 5 estrellas (también sede de las oficinas centrales de la cadena). Otros cuatro establecimientos están proyectados: tres de ellos vinculados a las cadenas Grupo Hábitat, Santos Hoteles y Catalonia, y un cuarto, ligado a la City Metropolitana.

A estos nueve hoteles se sumará un décimo previsto en la zona norte de la ciudad. # REDACCIÓN

Ingresos públicos generados

Tasas de apertura:

125.886 euros

Impuesto de Construcciones (ICO)

1.981.798 euros

Impuesto de actividades económicas (IAE) 2006

167.499 euros

Impuesto sobre Bienes Inmuebles (IBI) 2006

412.047 euros

Basuras industriales 2006

4.015 euros

Los responsables de los hoteles en funcionamiento coinciden en que la

Opiniones

ubicación y la actividad prevista en el distrito es el atractivo para el sector, aunque confían en aumentar el rendimiento cuando la zona esté del todo activa. En opinión de Lorenzo Pérez, director del Solvasa Barcelona, "la Fira es el auténtico motor del negocio hotelero en Granvia L'H. Cuando el recinto esté ampliado e incrementado su actividad ferrial, esperamos dedicarnos en exclusiva a nuestro target, el turismo de incentivos".

Travelodge L'H, sin embargo, tiene sus expectativas de crecimiento puestas en la llegada del transporte público al distrito, ya que "nuestro cliente potencial es el profesional que acude a la Fira con unas dietas ajustadas y que se desplazan en metro", dice su director Javier Zamora.

Susana Bravo, de 25 años, vecina de Bellvitge y recepcionista del Solvasa, considera positivo que L'H salga en los mapas gracias a los hoteles. "La gente está cambiando su concepto de esta ciudad", apunta.